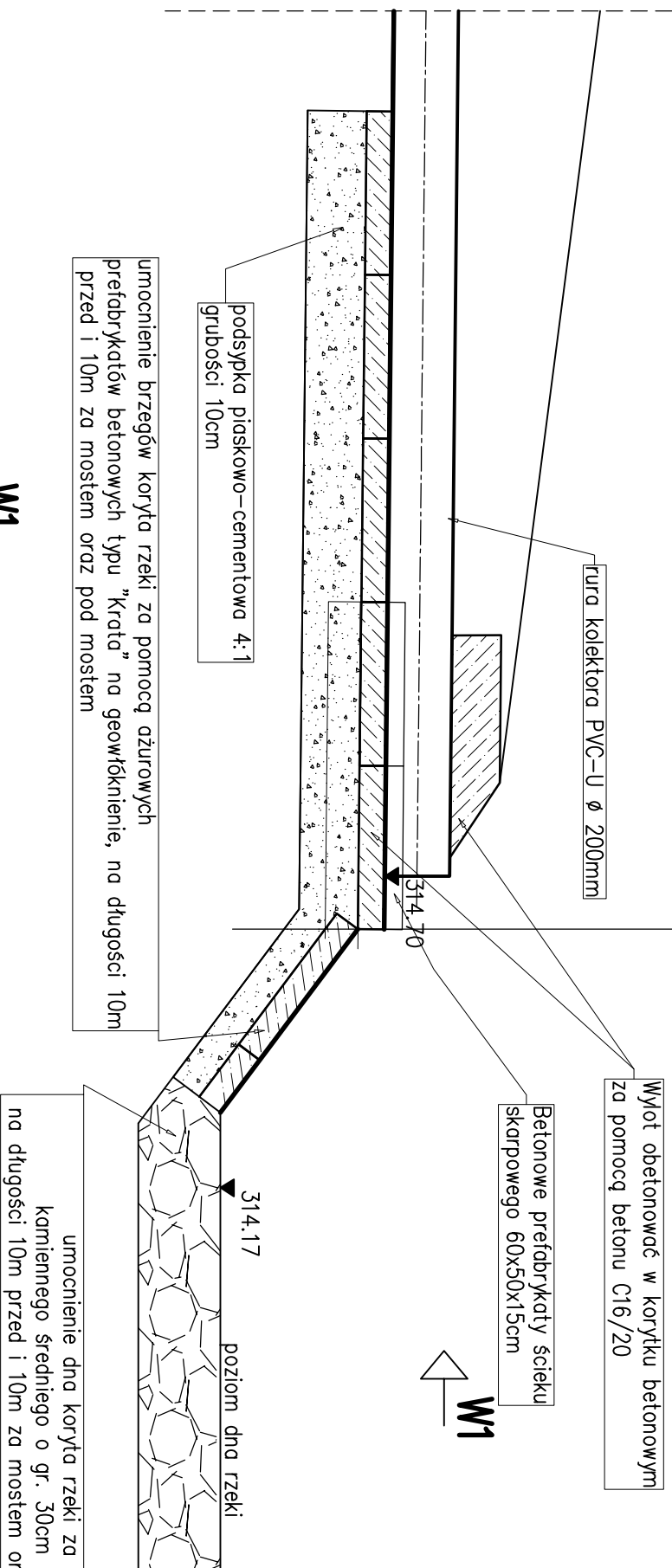


PRZEKRÓJ PODŁUŻNY WYLOTU KOLEKTORA WY-1, SKALA 1:20

**A-A**  
1:20

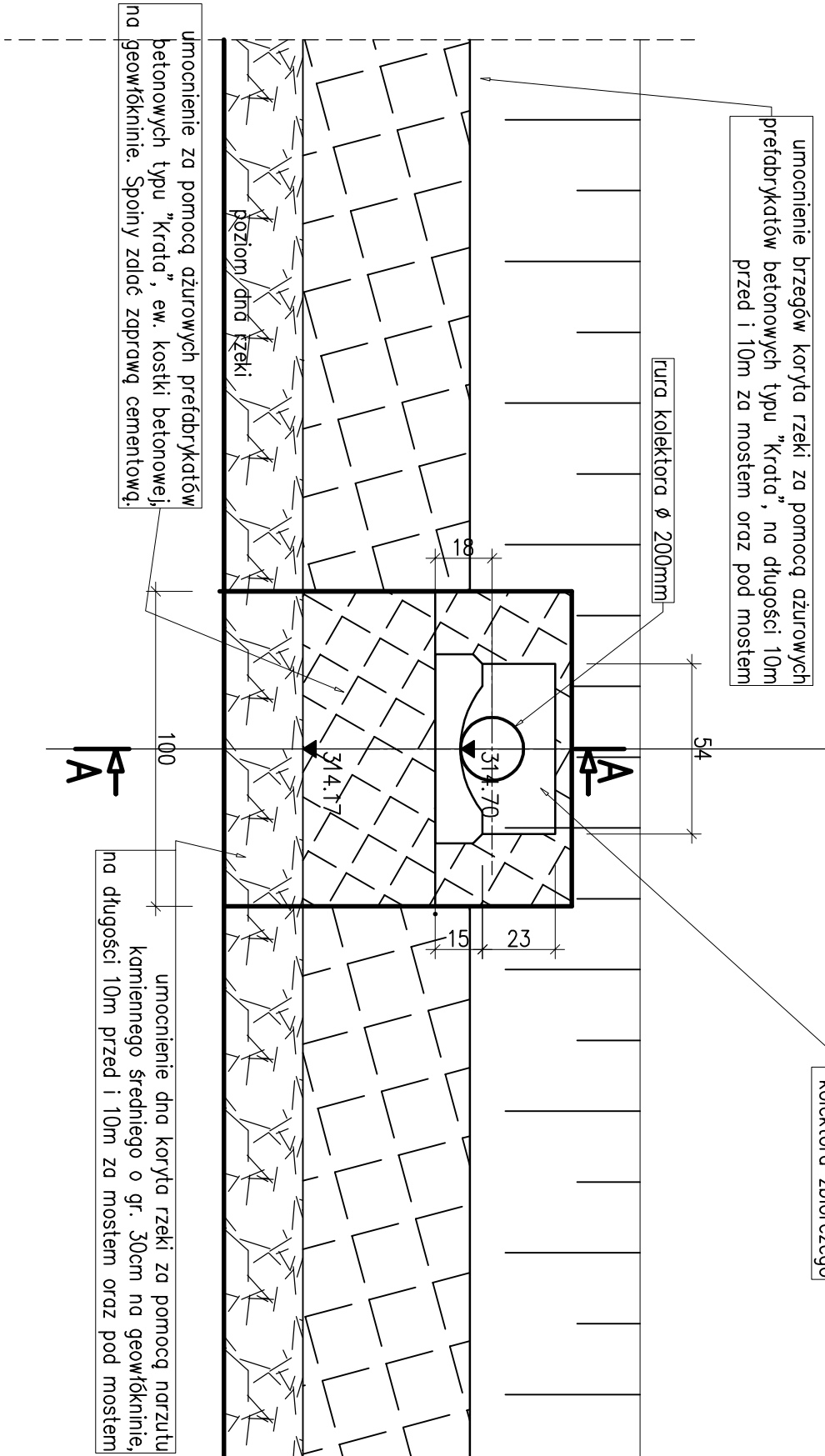
WY-1



**W1**  
1:20

obetonowany wylot kolektora zbiorczego

WY-1



PROJEKTANT:  
**Biurowo Projektowe TOKBUD**  
 os. A. Biernackiego 94, 44-370 Pszów, www.tokbud.com.pl  
 tel.: 0 698 248 000, fax.: 032 7206165, e-mail: biuro@tokbud.com.pl



Investor:	Powiatowy Zarzqd Dróg w Zawierciu	Rodzaj proj.:	PB	Umowa nr.:	6/Dz-3/2009	Data:	04.2009
Branza:	MOSTY	Objekt (nazwa):	Przebudowa mostu na rzece Krzylwia usytuowanego w ciggu drogi powiatowej nr 1773S relacji Kalinówka - Przybúsko - Pradla w m. Przybúsko				
Tytuł rysunku:	WYLOT KOLEKTORA	Tytuł, Imię, Nazwisko:	Rys.nr: 11 Skala: 1:20				
Funkcja:		Specjalność:	konstr-bud.	Numer uprawnień:	655/01	Podpis:	
Projektował:	inż. Jarostaw WAWRZACZ						
Sprawił:	mgr inż. Tomasz BIALECKI				SLK/1307/P00M/06		
Opracował:	mgr inż. Krzysztof TOKAREK						

Niniejsza dokumentacja stanowi własność B. P. TOKBUD i jest chroniona Ustawą o Prawie Autorskim z 1994r. (Dz. U. Nr 24, poz. 83).  
 Udostępnienie osobom trzecim lub kopiowanie metodami mechanicznymi i elektronicznymi wyznaga pisemnej zgody B. P. TOKBUD.