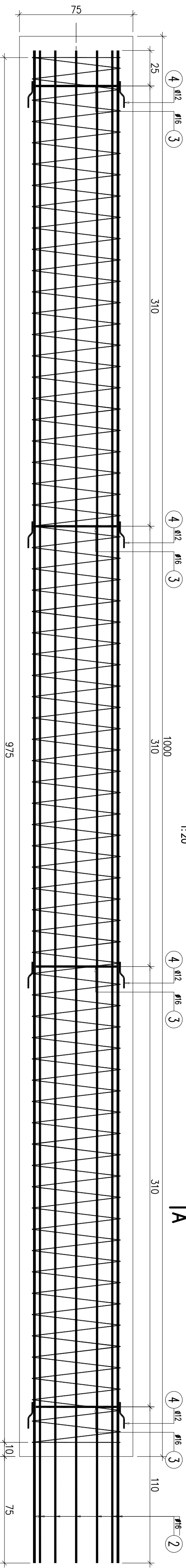


# WIDOK Z BOKU

1:20



1000  
310  
310  
110  
75

310

1000

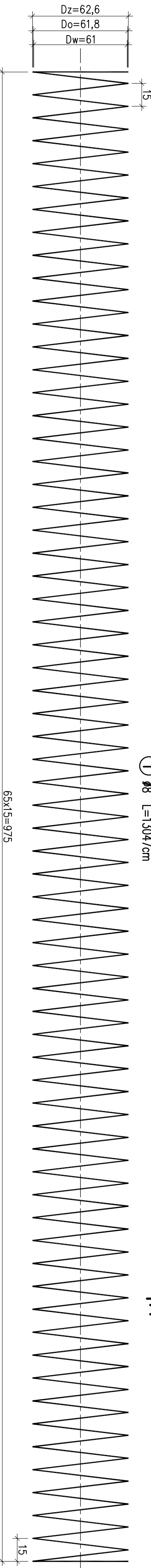
310

110

75

①  $\varnothing 8$  L=13047cm

IA



65x15=975

②  $12\varnothing 20$  L=1065cm

1065

## WYKAZ ZBROJENIA

Nr pręta	Średnica [mm]	Liczba [szt]	Długość [cm]	Długość ogólna [m]				Uwagi
				AI	AI	AIIN	AIIN	
Element: Zbrojenie pala								
1	$\varnothing 8$	1	13047	130,47				
2	$\varnothing 20$	12	1065				127,8	
3	$\varnothing 16$	4	173		6,92			
4	$\varnothing 12$	16	20			3,20		
Długość razem				130,47	6,92	3,2	127,8	
Masa jednostkowa				0,395	1,579	0,888	2,47	
Masa razem				51,6	10,9	2,9	315,7	
Masa wg stali					63		319	
Masa ogólna							382	
Wykonac 10 szt.				10 x 382 = 3820 kg				

Beton: C20/25 (B25) V = 10x5,0=50,0 m<sup>3</sup>

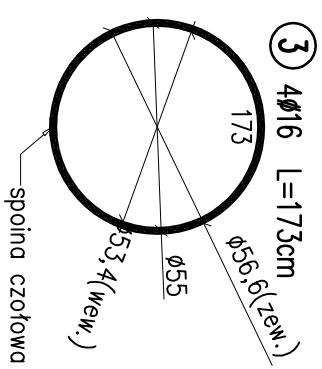
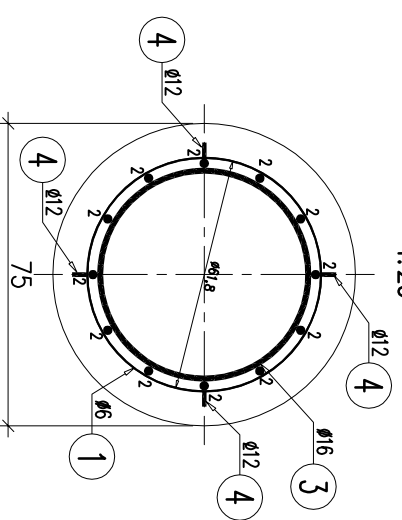
Stal zbroji: AI G = 10x63=630 kg

AIIN G = 10x319=3190 kg

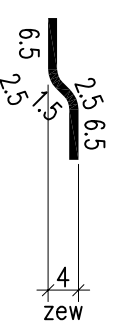
Razem G = 3820 kg

## A-A

1:20



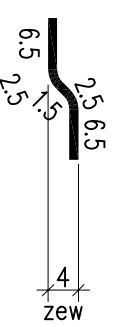
④  $16\varnothing 12$  L=20cm



## Szczegóły

1:10

④  $16\varnothing 12$  L=20cm

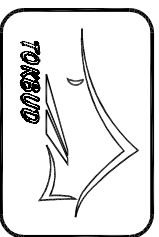


PROJEKTANT:

Biuro Projektowe TOKBUD

os. A. Biernackiego 94, 44-370 Pszów, www.tokbud.com.pl

tel.: 0 698 248 000, fax.: 032 7206165, e-mail: biuro@tokbud.com.pl



Investor: Powiatowy Zarząd Dróg w Zawierciu Rodzaj proj.: Umowa nr: 6/Dz-3/2009 04.2009

Brandz: MOSTY Obiekt (nazwa): Przebudowa mostu na rzece Krztylnia

relacji Kalinówka - Przyłubsko - Pradła w m. Przyłubsko

Usytuowanego w ciągu drogi powiatowej nr 1773S

Typul rysunku: ZBROJENIE PALA Rys.nr: 17 Skala: 1:10,20

Funkcja: Tytuł, Imię, Nazwisko: Specjalność: Numer uprawnień: Podpis:

Projektował: inż. Jarosław WAWRZACZ konstr.-bud. 655/01

Sprawił: mgr inż. Tomasz BIAŁECKI mosty SLK/1307/POOM/06

Opracował: mgr inż. Krzysztof TOKAREK

Niniejsza dokumentacja stanowi własność B. P. TOKBUD i jest chroniona Ustawą o Prawie Autorskim z 1994r. (Dz. U. Nr 24, poz. 83).

Udostępnienie osobom trzecim lub kopiowanie metodami mechanicznymi i elektronicznymi wyraża pisemną zgodę B. P. TOKBUD.