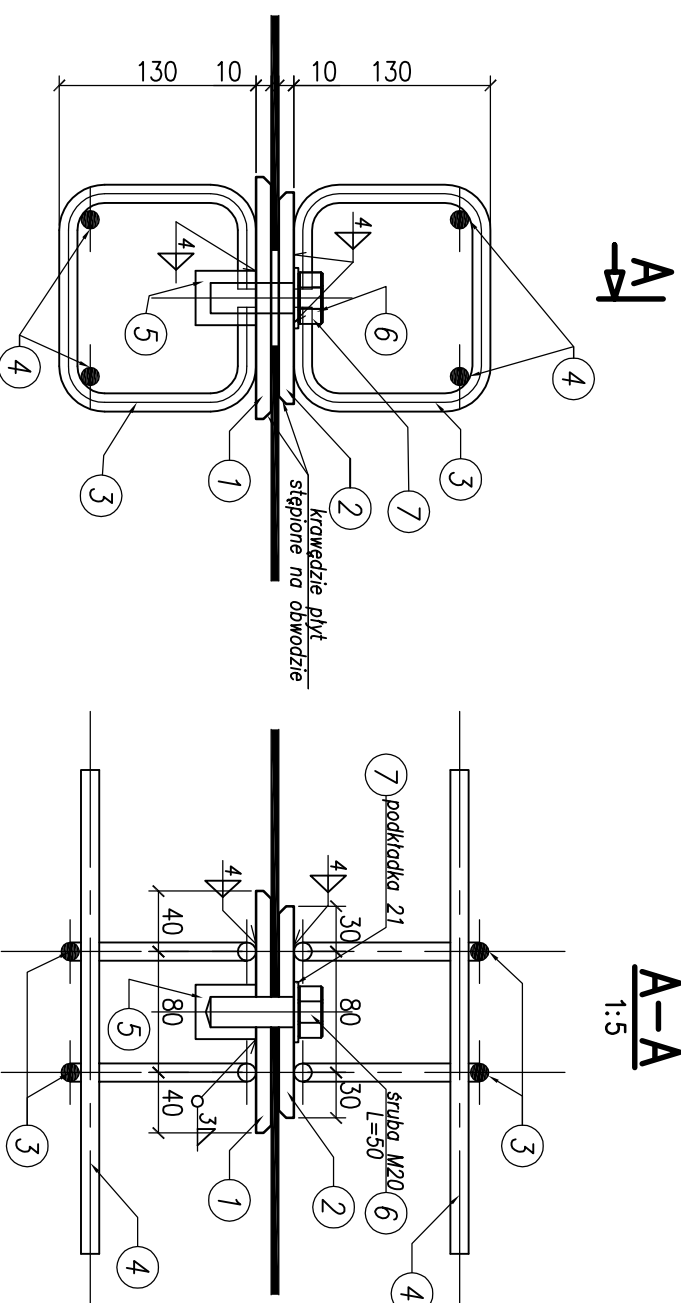


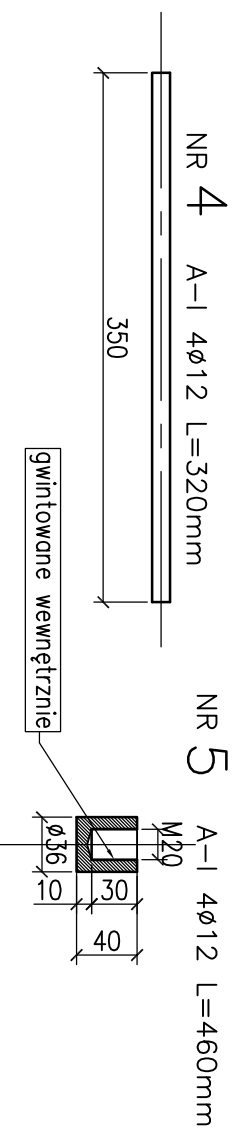
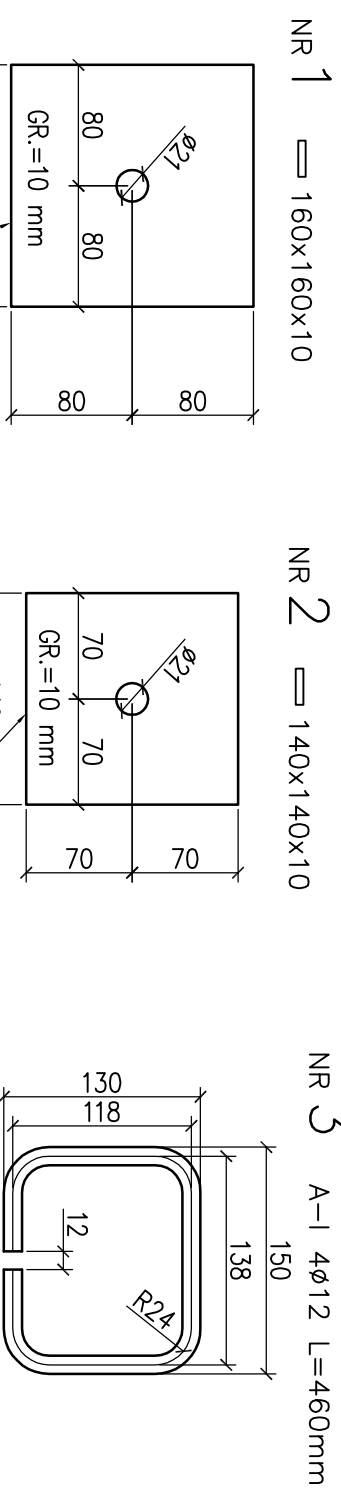
KOTEW TALERZOWA 1:5

A-A
1:5



WYKAZ STALI					
Nr poz.	pozycja	Długość [mm]	Liczba [szt]	Masa jed. [kg]	Masa [kg]
1	bl.10x160	160	1	2.01	2.01
2	bl.10x140	140	1	1.54	1.54
3	Ø12	460	4	0.41	1.64
4	Ø12	320	4	0.29	1.16
5	Ø36	40	1	0.32	0.32
Masa razem				[kg]	6.67
Dodatek na spoiny 1.8%				[kg]	0.125
Razem 1 kotwa				[kg]	6.80
Ogółem 4x10=40 szt.				[kg]	272

40 nakrętek M16
40 podkrętek M17
Stal A I



PROJEKTANT:
Biuro Projektowe TOKBUD
 os. A. Biernackiego 94, 44-370 Pszów, www.tokbud.com.pl
 tel.: 0 698 248 000, fax.: 032 7206165, e-mail: biuro@tokbud.com.pl



Investor:	Powiatowy Zarząd Dróg w Zawierciu	Rodzaj proj.:	PW	Umowa nr:	6/Dz-3/2009	Data:	04.2009
Branża:	MOSTY	Obiekt (nazwa):	Przebudowa mostu na rzece Krzłynia usytuowanego w ciągu drogi powiatowej nr 1773S relacji Kalinówka – Przyłubsko – Pradła w m. Przyłubsko				
Tytuł rysunku:	KOTWA KAPY CHODNIKOWEJ	Tytuł, Imię, Nazwisko:		Rys.nr:	22	Skala:	1:5
Specjalność:		Specjalność:		Numer uprawnień:		Podpis:	
Projektował:	inż. Jędrzej WAWRZACZ				655/01		
Sprawił:	mgr inż. Tomasz BIAŁECKI				SLK/1307/P00M/06		
Opracował:	mgr inż. Krzysztof TOKAREK						

Niniejsza dokumentacja stanowi własność B. P. TOKBUD i jest chroniona Ustawą o Prawie Autorskim z 1994r. (Dz. U. Nr 24, poz. 83). Udostępnienie osobom trzecim lub kopiowanie metodami mechanicznymi i elektronicznymi, wyngo pisemnej zgody B. P. TOKBUD.