

**STAROSTWO POWIATOWE
W ZAWIERCIU**
Wydział GEODEZJI, KARTOGRAFII, KATASTRU
I GOSPODARKI NIERUCHOMOŚCIAMI
42-400 Zawiercie, ul. Sienkiewicza 34
tel: 67-107-10 do 12; fax: 67-219-71

STAROSTA ZAWIERCIAŃSKI
Powiatowy Zasób Geodezyjny i Kartograficzny

Poświadczam zgodność niniejszego dokumentu
z oryginałem przyjętym do państwowego zasobu
geodezyjnego i kartograficznego.

35 99/108

03. CZE. 2009

inż. **Margorzata Grudzińska**
(imię, nazwisko, podpis)
stanowisko służbowe: **GEODEZJA I KARTOGRAFIA**
KARTOGRAFICZNEJ

**STAROSTWO POWIATOWE
W ZAWIERCIU**
Wydział GEODEZJI, KARTOGRAFII, KATASTRU
I GOSPODARKI NIERUCHOMOŚCIAMI
42-400 Zawiercie, ul. Sienkiewicza 34
tel: 67-107-10 do 12; fax: 67-219-71

Na podstawie art. 29 § 1 i 2 ustawy z dnia 17.04.1994 r. Prawo geodezyjne i kartograficzne (Dz. U. z 2009 r. Nr 210, poz. 3927) koordynowano i wytyczyliście teren 219-71

most

(wyszczególnienie koordynowanych sieci uzbrojenia terenu)

Koordinacja usytuowania sieci uzbrojenia terenu podlega wytyczeniu i geodezyjnej inwentaryzacji powykonawczej przez jednostki uprawnione do wykonywania prac geodezyjnych.

W razie niezgodności realizacji sieci uzbrojenia terenu z koordynowanymi z projektem inwestor zobowiązany jest przedłożyć mapę z wynikami pomiarów powykonawczych właściwemu organowi administracji architektoniczno-budowlanej.

Koordinacja usytuowania sieci uzbrojenia terenu zachowuje ważność przez okres 3 lat od dnia wydania opinii w sprawie uzgodnienia usytuowania projektowanych sieci uzbrojenia terenu.

**PRZEWODNICZĄCY
ZESPÓŁ KOORDYNACJI
DOKUMENTACJI PROJEKTOWEJ**

(organ koordynujący usytuowanie i projektowanie sieci uzbrojenia terenu)

inż. **Margorzata Grudzińska**
imię, nazwisko, podpis
przewodniczącego zespołu

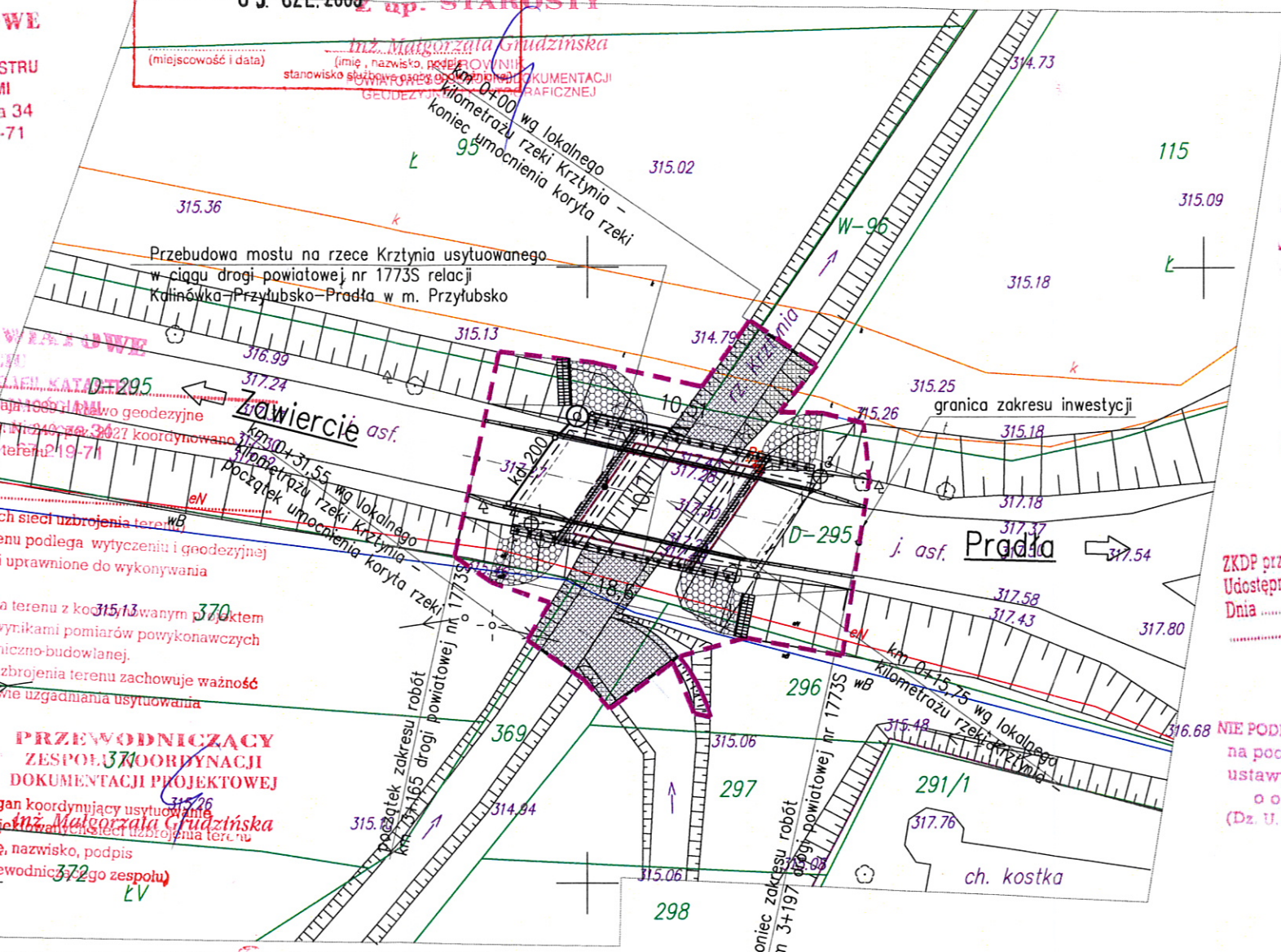
372

03. CZE 2009
(miejscowość i data)

99/2008
(sygn. opinii)

MAPA SYTUACYJNO-WYSOKOŚCIOWA DLA CELÓW PROJEKTOWYCH		SKALA 1:500	
Obiekt: Most na rzece Krztynia w m. Przytubsko		woj: śląskie	
Nr sekcji mapy zasadniczej: 522.144.224.1		pow: zawierciański	
Układ wsp. poziomych: Układ 1965 strafa 5		gm: Kroczyce	
Układ wsp. wysokościowych: Kransztadt 86		obr: Przytubsko	
<p>Adam Machalski GEODETA UPRAWNIONY NR UPR. 17971</p>		Nr rob.: 01/01/09	
		KERG: 476-10/2009	
		Mapa aktualna na dzień 07-03-2009 r.	

inż. **Marcin Zieliński**
Geodeta uprawniony
geodezyjna obsługa inwestycji
nr sw. 19660



STAROSTA ZAWIERCIAŃSKI
Powiatowy Zasób Geodezyjny i Kartograficzny

W obszarze oznaczonym linią
dokonano aktualizacji treści mapy zasadniczej.
Dokumenty z pomiaru uzupełniającego przyjęte do
zasobu powiatowego w dniu 31.03.2009
i zaewidencjonowano pod nr. **KERG 476 10/2009**

Niniejsza mapa może służyć do celów projektowych.
Projektowane obiekty budowlane wymagają pozwolenia
na budowę podlegają wytyczeniu i inwentaryzacji
powykonawczej przez jednostki uprawnione do
wykonywania prac geodezyjnych.

inż. **Elżbieta Kalacz**
(imię, nazwisko, podpis)
stanowisko służbowe: **KARTOGRAFIA**
KATASTRALNEJ

ZKDP przy STAROSTWIE
Udostępniono naklepkę
Dnia 31-03-2009
Slawo 4

NIE PODLEGA OPŁACIE SKARBOWEJ,
na podstawie art. 3
ustawy z dnia 18.11.2006 r.
o opłacie skarbowej
(Dz. U. 225 z 2008 r. poz. 162)

- LEGENDA**
- Zakres wniosku, zakres uciążliwości obiektu (hałas, zanieczyszczenia gazowe i pyłowe pochodzące ze spalin samoch., obszar oddziaływania inwestycji)
 - Granice działek
 - Numerzy działek w zakresie wniosku

- Istniejące przewody teletechniczne
- Istniejące przewody energetyczne
- Istniejące przewody wodociągowe
- Istniejące przewody kanalizacyjne

- Projektowana kanalizacja deszczowa kd 200 o łącznej długości L=17,0m
- Projektowany wylot betonowy kanalizacji deszczowej
- Umocnienie koryta rzeki geowłókniną
- Umocnienie stożków nasypowych kamieniem na zaprawie

Za zgodność z oryginałem
Pszów, dnia 25.05.2009

WŁAŚCICIEL
Tokarek
mgr inż. Krzysztof Tokarek

BIURO PROJEKTOWE TOKBUD
oś. A. Biernackiego 94, 44-370 Pszów
tel. 0 698 248 000, www.tokbud.com.pl
NIP 647-23-32-824, REGON: 240391724

Mapa powstała na podstawie mapy zasadniczej, ewidencyjnej i pomiaru uzupełniającego KERG: 476-10/2009

Warunkiem rozpoczęcia prac budowlanych jest wytyczenie projektowanego obiektu, a po zakończeniu prac wykonanie inwentaryzacji powykonawczej przez jednostkę wykonawstwa geodezyjnego na zlecenie inwestora

Nie wyklucza się istnienia w terenie innych, nie wykazanych na niniejszej mapie urządzeń podziemnych, które nie były zgłoszone do inwentaryzacji, lub o których brak jest informacji w instytucjach branżowych

PROJEKTANT: Biuro Projektowe TOKBUD oś. A. Biernackiego 94, 44-370 Pszów, www.tokbud.com.pl tel.: 0 698 248 000, fax.: 032 7206165, e-mail: biuro@tokbud.com.pl			
Inwestor: Powiatowy Zarząd Dróg w Zawierciu	Rodzaj proj.: PB	Umowa nr: 6/Dz-3/2009	Data: 04.2009
Branża: MOSTY	Objekt (nazwa): Przebudowa mostu na rzece Krztynia usytuowanego w ciągu drogi powiatowej nr 1773S Kalinówka - Przytubsko - Pradła w m. Przytubsko na działkach nr 95, W-96, 369, 115, D-295, 296, 370 (gmina Kroczyce, obręb Przytubsko).	Rys.nr: 2	Skala: 1:500
Tytuł rysunku: Projekt zagospodarowania terenu(ZUDP)		Specjalność: konstr-bud.	Podpis: <i>[Signature]</i>
Funkcja: Projektował:	Tytuł, Imię, Nazwisko: inż. Jarosław WAWRZACZ	Numer uprawnień: 655/01	
Sprawił:	mgr inż. Tomasz BIAŁECKI	SLK/1307/P00M/06	
Opracował:	mgr inż. Krzysztof TOKAREK		