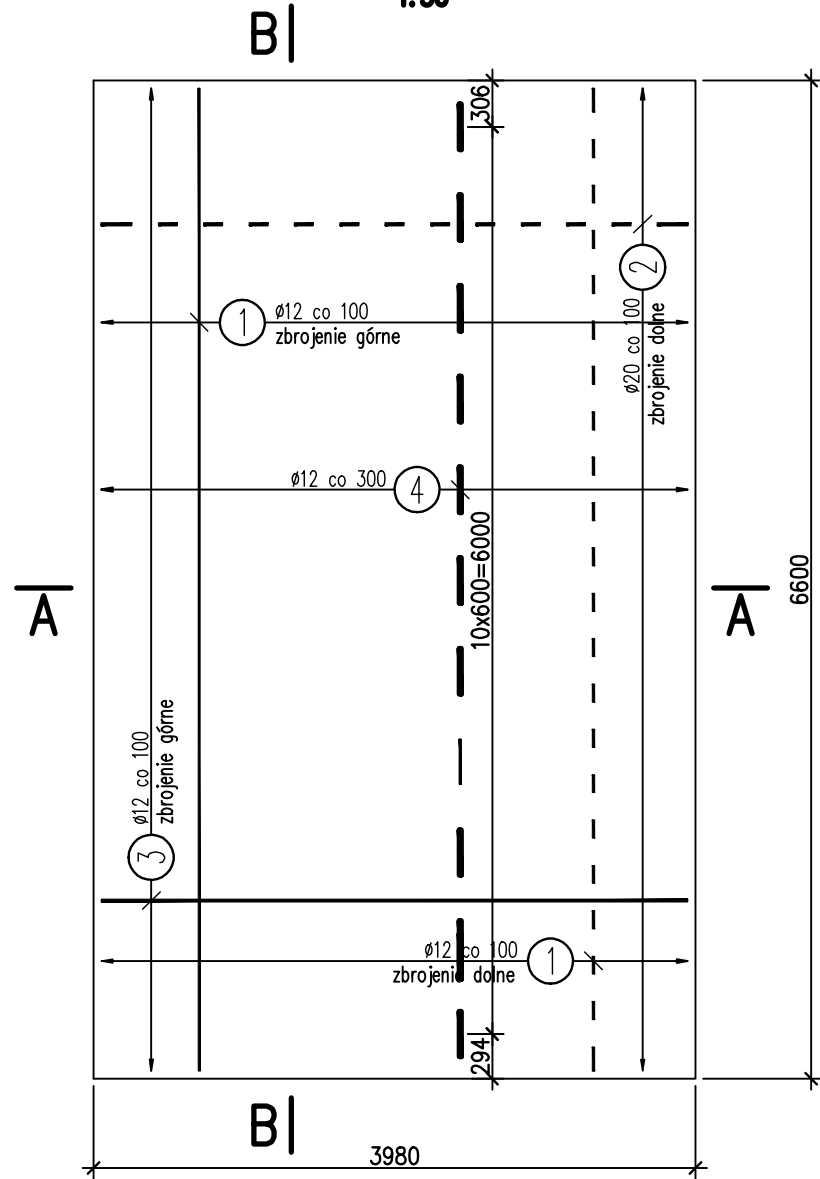


Płyta przejściowa – schemat zbrojenia

1:50

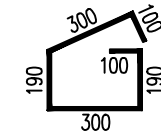


1) 80φ12 L=6500mm

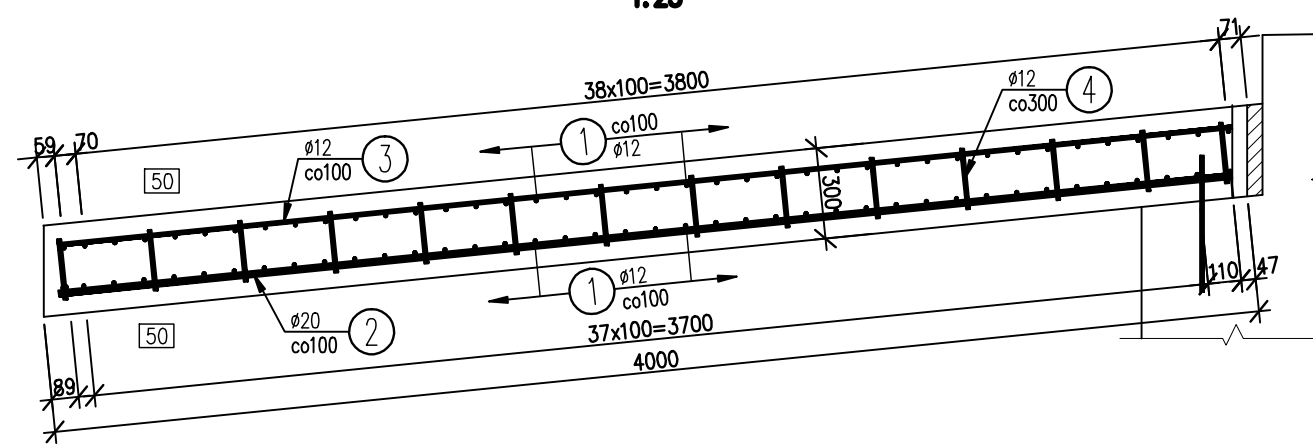
2) 66φ12 L=3900mm

3) 66φ20 L=3900mm

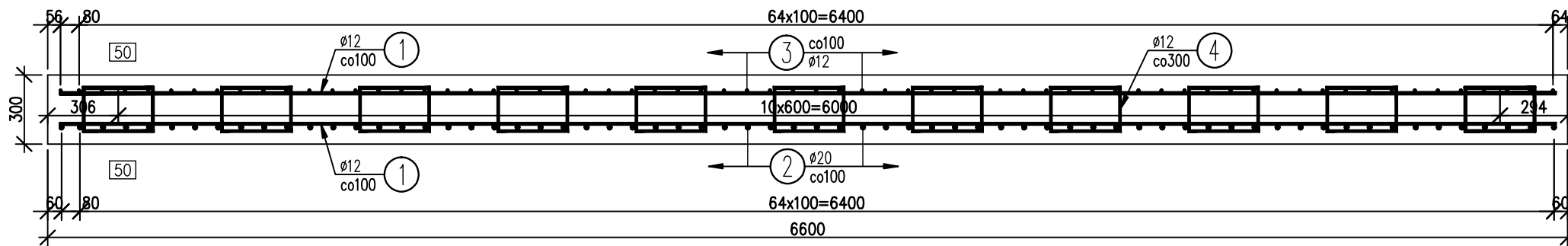
4) 154φ12 L=1180mm



Przekrój A-A 1:25



Przekrój B-B 1:25



6500

3900

3900

WYKAZ ZBROJENIA					
Nr pręta	Średnica [mm]	Liczba [szt]	Długość [m]	Długość ogólna [m]	
				IIIIN φ12	IIIIN φ20
1	φ12	80	6500	520.00	
2	φ12	66	3900		257.40
3	φ20	66	3900	257.40	
4	φ12	154	1180	181.72	
Długość razem			[m]	959.12	257.40
Masa jednostkowa			[kg/m]	0.888	1.578
Masa razem			[kg]	851.70	406.18
Masa ogólna			[kg]	1257.88	
Wykonać 1 szt.			2 x 1258 =	2516 kg	

Beton: B35(C30/37) V = 2x8 m

Materiały:
- beton B37 (C30/37)
- stal zbrojeniowa AIIIIN RB500
Otulina:
- płyta przejściowa: 5cm

PROJEKT			
Opracowanie dokumentacji projektowej na przebudowę mostu na rzece Udorka zlokalizowanego w ciągu drogi powiatowej nr 1762 S Udórz-Kąty w m. Udórz			
INWESTOR			
Powiatowy Zarząd Dróg w Zawierciu ul. Sienkiewicza 34, 42-400 Zawiercie			
BIURO PROJEKTOWE			
POLSWISS-ENGINEERING Sp. z o.o. ul. Łany 33/12, 30-385 KRAKÓW			
PROJEKTANT	data	podpis	
dr inż. Zbigniew Sacharuk UPR. NR 102/00/UW	10.2010		
SPRAWDZAJĄCY	data		
mgr inż. Szczepan Mytnik UPR. NR MAP/0116/PODM/07	10.2010		
ZESPÓŁ PROJEKTOWY			
Paweł Byrak Łucja Feltyń Dawid Kowalczyk Paweł Szębowicki Tomasz Kuła			
ETAP			
Projekt wykonawczy			
NAZWA RYSUNKU			
Schemat zbrojenia płyty przejściowej			
SKALA	DATA	NR RYSUNKU	
1:25/50	10.2010	KW-10	