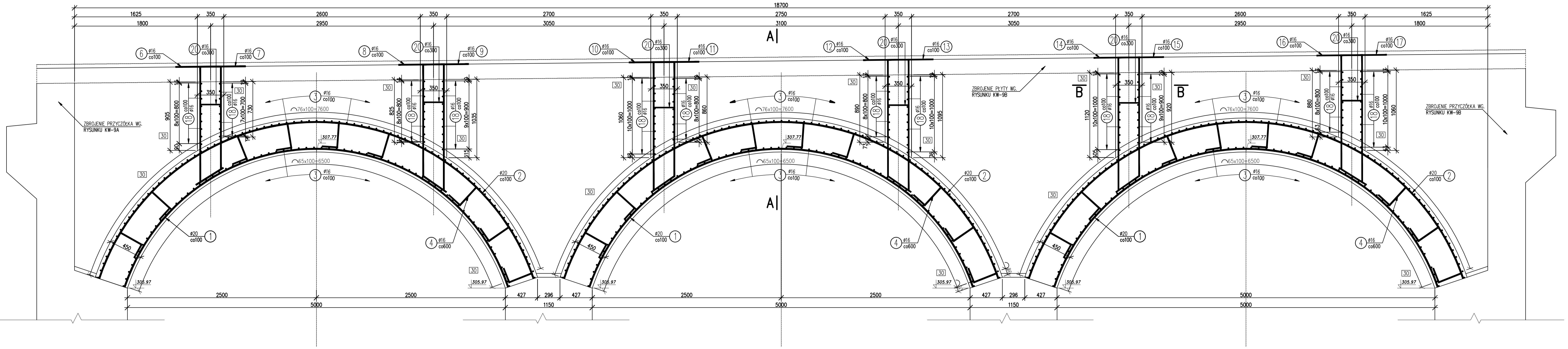
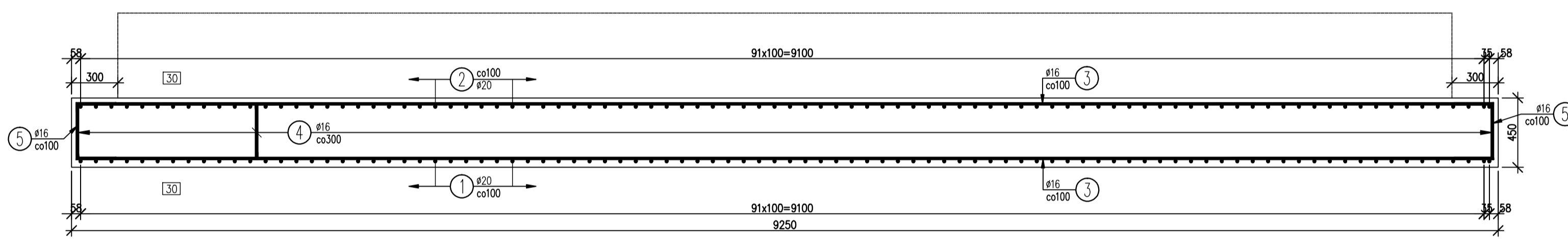


ŁUKI – SCHEMAT ZBROJENIA
1:25

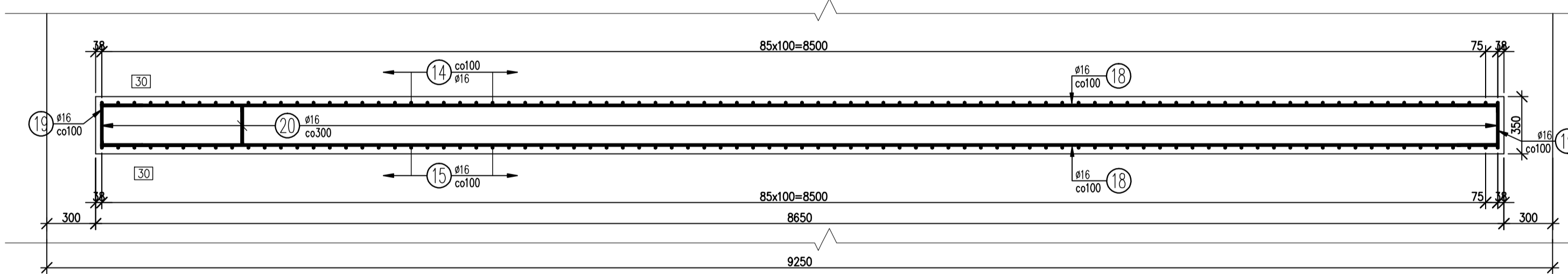


Przekrój A-A
1:25

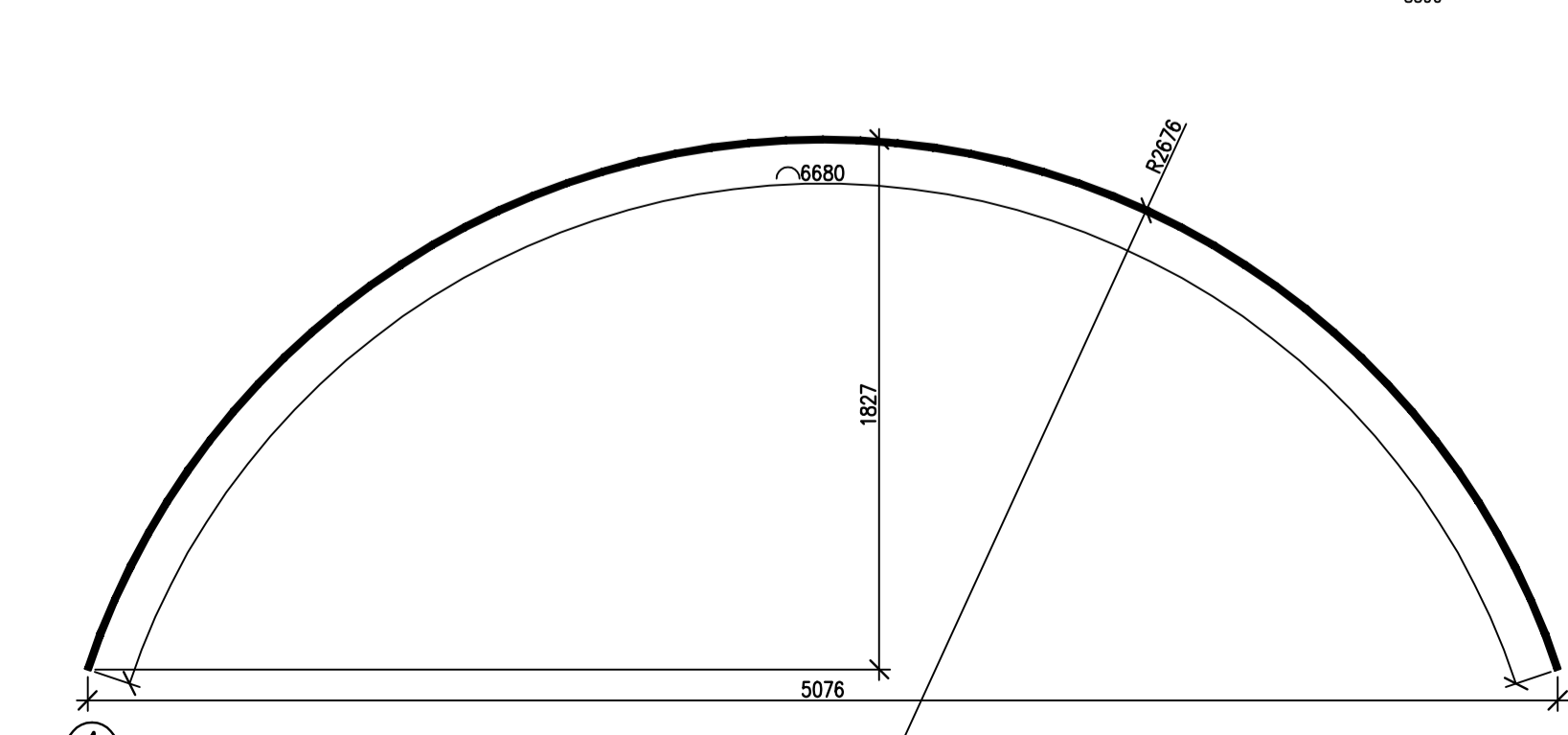


- ④ 432ø16 L=720mm
- ⑤ 402ø16 L=855mm
- ⑬ 108ø16 L=740mm
- ⑭ 168ø16 L=675mm
- ① 279ø20 L=6680mm
- ② 279ø20 L=7565mm
- ③ 435ø16 L=9190mm

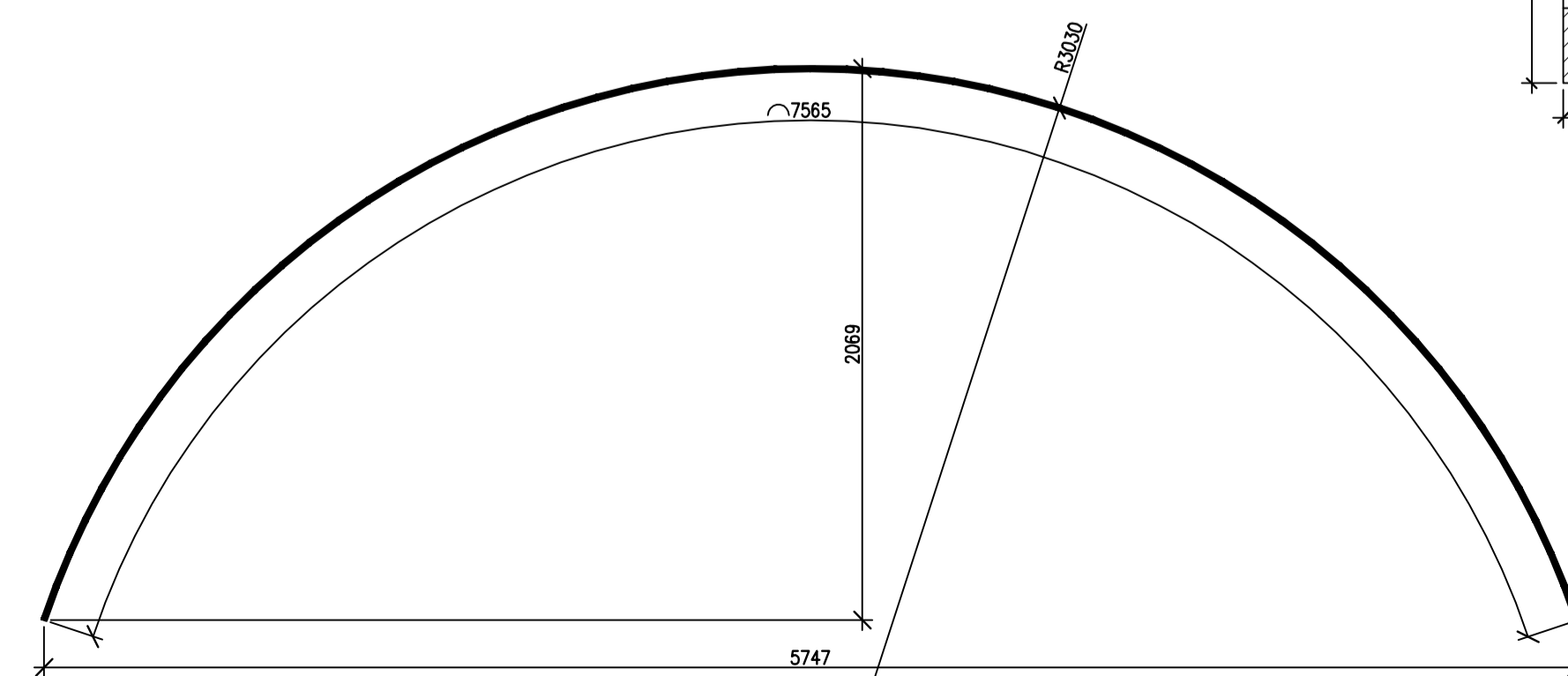
Przekrój B-B
1:25



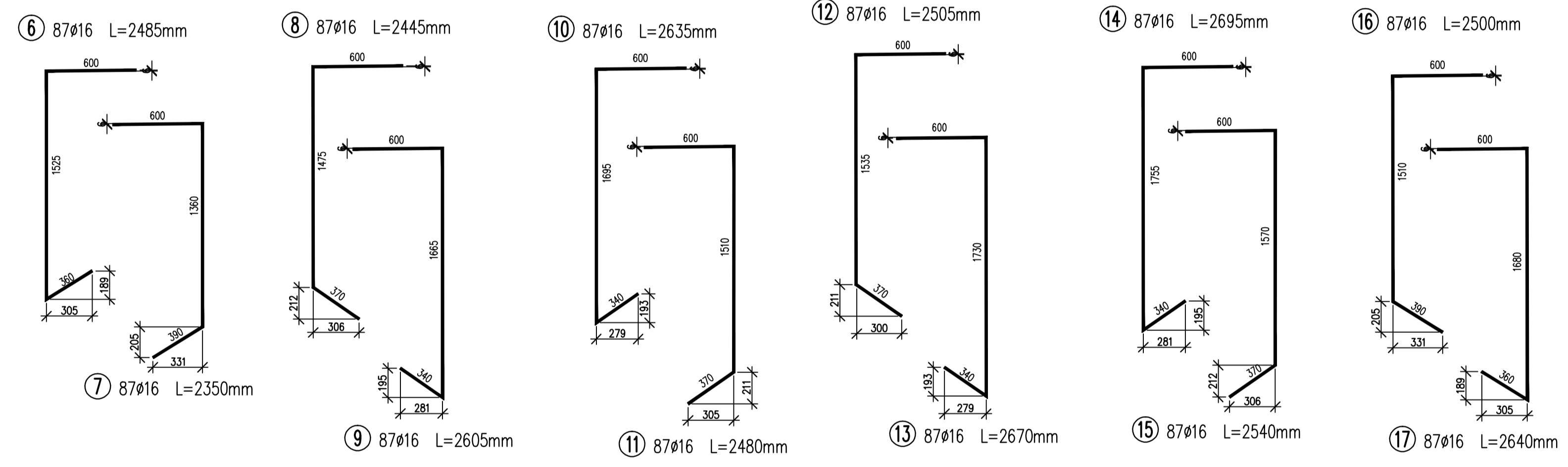
- ⑱ 117ø16 L=8590mm



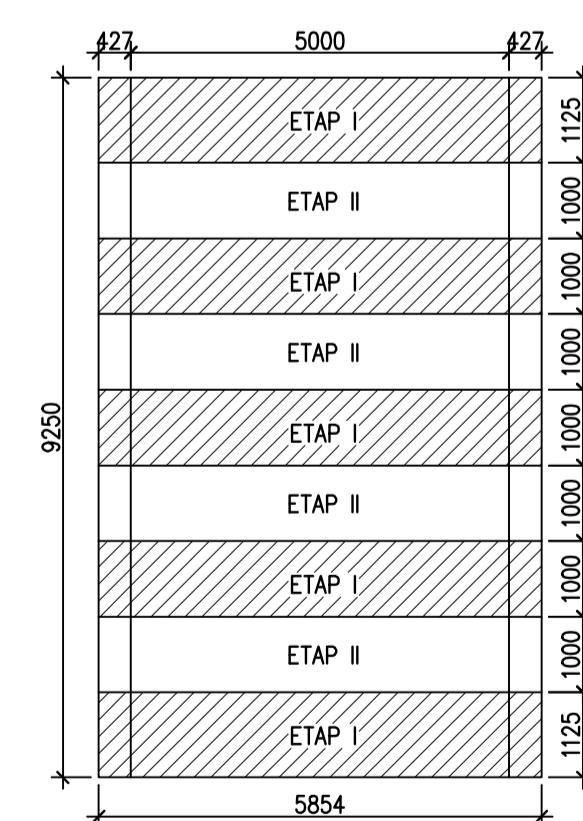
- ① 279ø20 L=6680mm



- ② 279ø20 L=7565mm



Schemat betonowanie łuku
1:100



WYKAZ ZBROJENIA

Nr pręta	Średnica [mm]	Liczba [szt]	Długość [m]	Długość ogólna [m]	
				AIIN	AIIN
1	ø20	279	6680	ø16	1863.72
2	ø20	279	7565	ø16	2110.64
3	ø16	435	9190		3997.65
4	ø16	432	720		311.04
5	ø16	402	855		343.71
6	ø16	87	2485		216.20
7	ø16	87	2350		204.45
8	ø16	87	2445		212.72
9	ø16	87	2605		226.64
10	ø16	87	2635		229.25
11	ø16	87	2480		215.76
12	ø16	87	2505		217.94
13	ø16	87	2670		232.29
14	ø16	87	2695		234.47
15	ø16	87	2540		220.98
16	ø16	87	2500		217.50
17	ø16	87	2640		229.68
18	ø16	117	8590		1005.03
19	ø16	108	740		79.92
20	ø16	168	675		113.40
Długość razem			[m]	8508.63	3974.36
Masa jednostkowa			[kg/m]	1.578	2.466
Masa razem			[kg]	13426.62	9800.77
Masa ogólna			[kg]	23227.39	
Razem (łuki i ściany)				23228	kg

Beton: B35(C30/37) v = 47.5 m³

Materiały:
- beton B37 (C30/37)
- stal zbrojeniowa AIIN RB500
Otulina:
- łuki i ściany: 3cm

PROJEKT

Opracowanie dokumentacji projektowej na przebudowę mostu na rzęce Udołka zlokalizowanego w ciągu drogi powiatowej nr 1762 z Udoła-Kąty w m. Udoła

INWESTOR

Powiatowy Zarząd Dróg w Zawierciu
ul. Sienkiewicza 34, 42-400 Zawiercie

BIURO PROJEKTOWE

POLSWISS-ENGINEERING Sp. z o.o.
ul. Łany 33/12, 30-385 KRAKÓW

PROJEKTANT

dr inż. Zdzisław Bachanek
UPR. NR 102026/14

SPRZĄDZAJĄCY

mgr inż. Szymon Młynik
UPR. NR 144901/16/POC/17

ZESPÓŁ PROJEKTOWY

Paweł Bynali
Zuzanna Felcym
Dawid Kowalewski
Paweł Rętkowski
Tomasz Kula

STADIUM

Projekt wykonawczy

NAZWA WYKONANIA

Schemat zbrojenia łuków i ścian

SKALA 1:25/50/100 **DATA** 10.2016 **NR RYSUNKU** KW-12