

Mapa do celów projektowych

Woj. śląskie Sekcja jak. niżej

Pow. zawierciański Arkusz m. 14

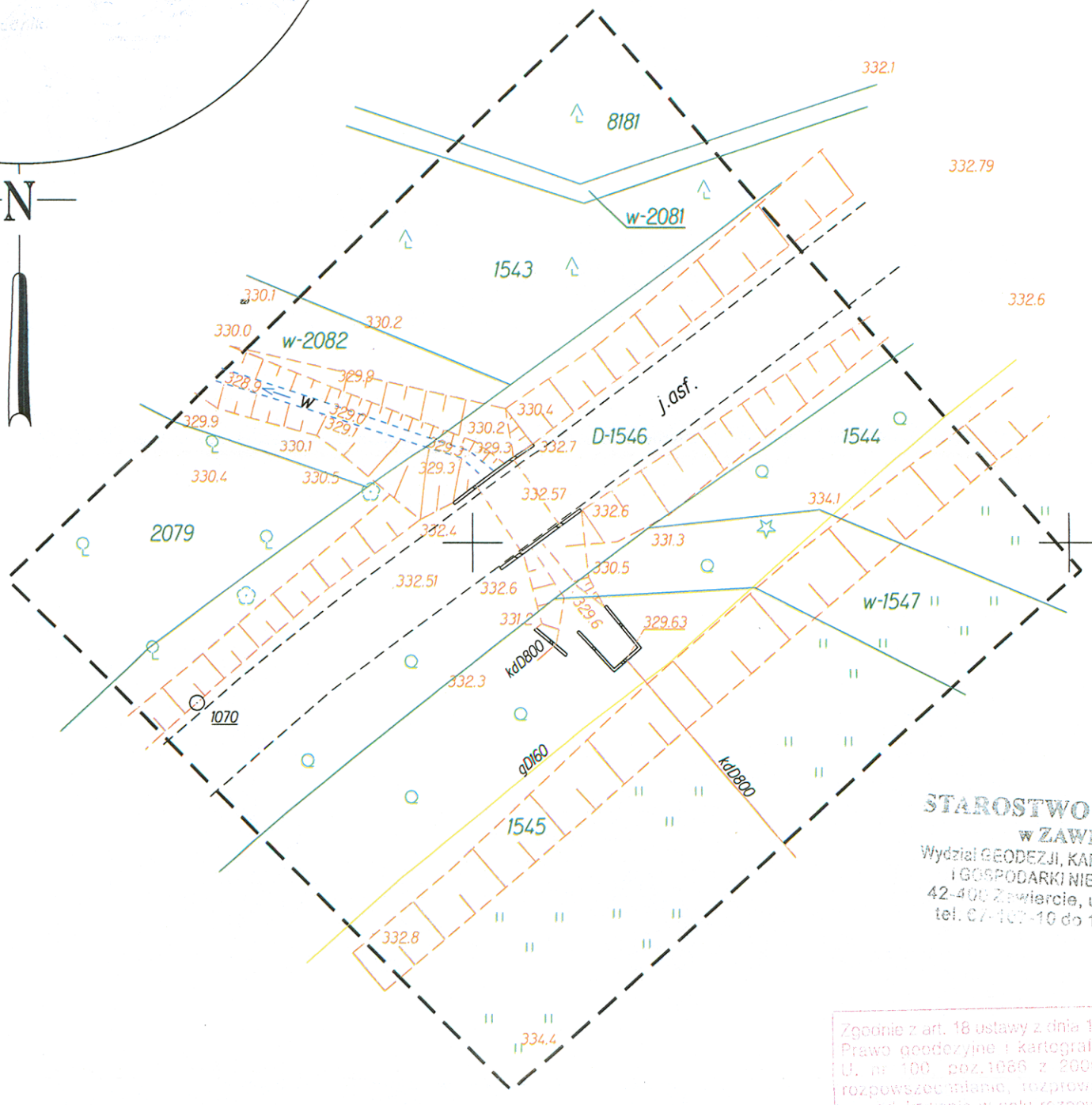
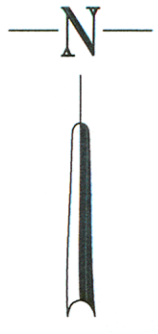
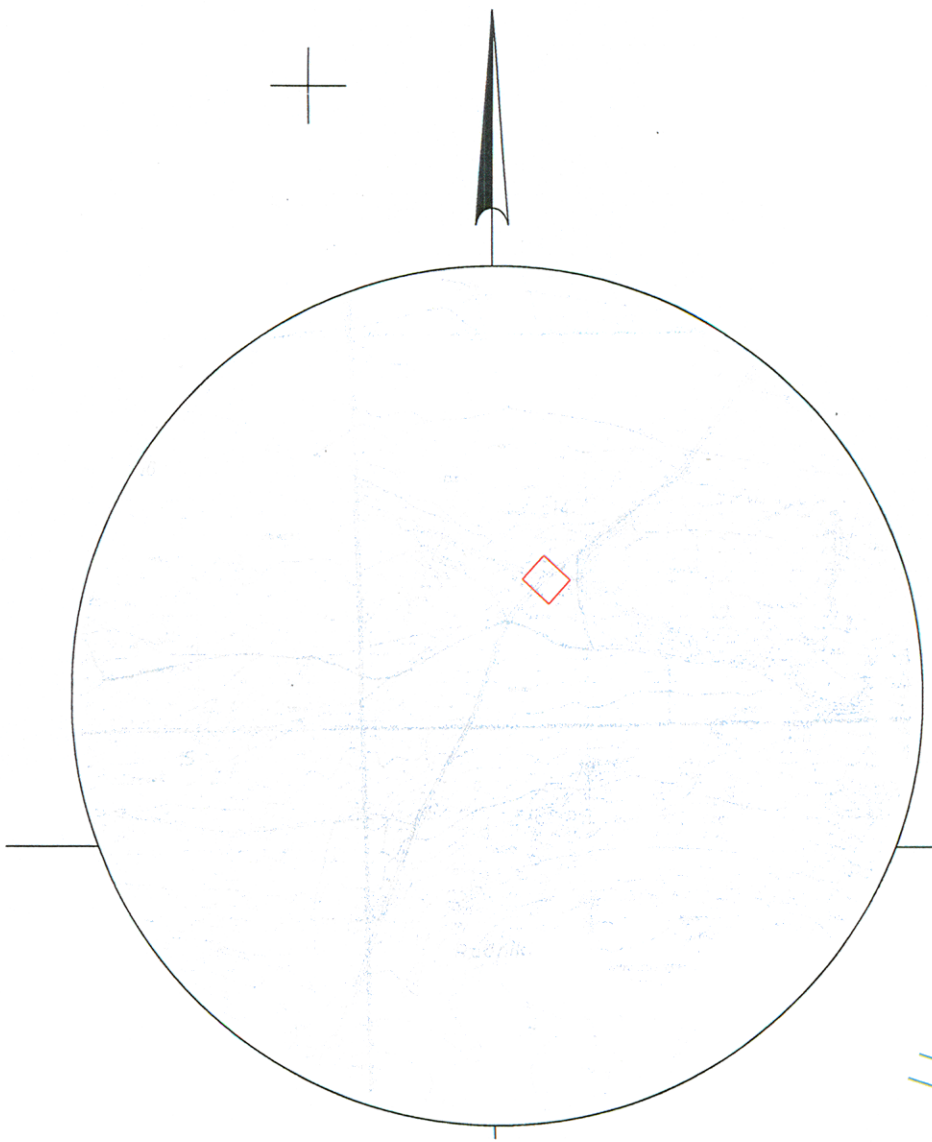
Gmina Włodowice Działka D-1546

Obręb Włodowice Skala 1:500

UWAGA-Granice i numery działek zostały przeniesione z mapy ewidencji gruntów graficznie kolorem zielonym
Granice nie były przedmiotem pomiaru i mogą nie odzwierciedlać rzeczywistego stanu prawnego
Mapa niniejsza powstała w wyniku wektoryzacji rastra mapy zasadniczej w skali 1:1000
i uzupełniona bezpośrednim pomiarem terenowym

Sekcja mapy zasadniczej w układzie 1965-5:
522.134.203

7.136.07.11.4.3
7.136.07.16.2.1



**STAROSTWO POWIATOWE
w ZAWIERCIU**
Wydział GEODEZJI, KARTOGRAFII, KATASTRU
I GOSPODARKI NIERUCHOMOŚCIAMI
42-400 Zawiercie, ul. Sienkiewicza 3
tel. 07-107-10 do 12; fax: 07-219-...

Zgodnie z art. 18 ustawy z dnia 17 maja 1985 r.
Prawo geodezyjne i kartograficzne (tj. Dz.
U. nr 100 poz.1066 z 2000 r. ze zm.)
rozpowszechnianie, rozprowadzanie oraz
reprodukcje w celu rozpowszechniania i
rozprowadzania niniejszej mapy wymaga
zezwolenia Starosty Zawierciańskiego

STAROSTWA ZAWIERCIAŃSKI
powiatowy Zespół Geodezyjny i Kartograficzny

W obszarze oznaczonym linią
dokonano aktualizacji treści mapy zasadniczej.
Dokumenty z pomiaru uzupełniającego przyjęto do
zestępu powiatowego w dniu **30 MAJ 2011**
i zaawidujonowane pod nr **092-57/2011**

Niniejsza mapa może służyć do celów projektowych

Projektowane obiekty budowlane wymagające pozwolenia
na budowę podlegają wytyczeniu i wykonaniu
powykonawczej przez jednostki uprawnione do
wykonywania prac geodezyjnych.

.....
[imię i nazwisko]
[podpis, stanowisko służbowe]

inż. Małgorzata Grudzińska
KIEROWNIK
POWIATOWEGO OŚRODKA DOKUMENTACJI
GEODEZYJNEJ I KARTOGRAFICZNEJ

Mapa niniejsza może służyć do celów projektowych

BIURO USŁUG GEODEZYJNYCH
inż. Paweł Noskowiak
GEODETA UPRAWNIONY

42-300 MYSZKÓW, ul. Chabrów 6
tel. 034 313 5047, 0600 577 259
NIP 577-306-95-64, IDS. 150239816