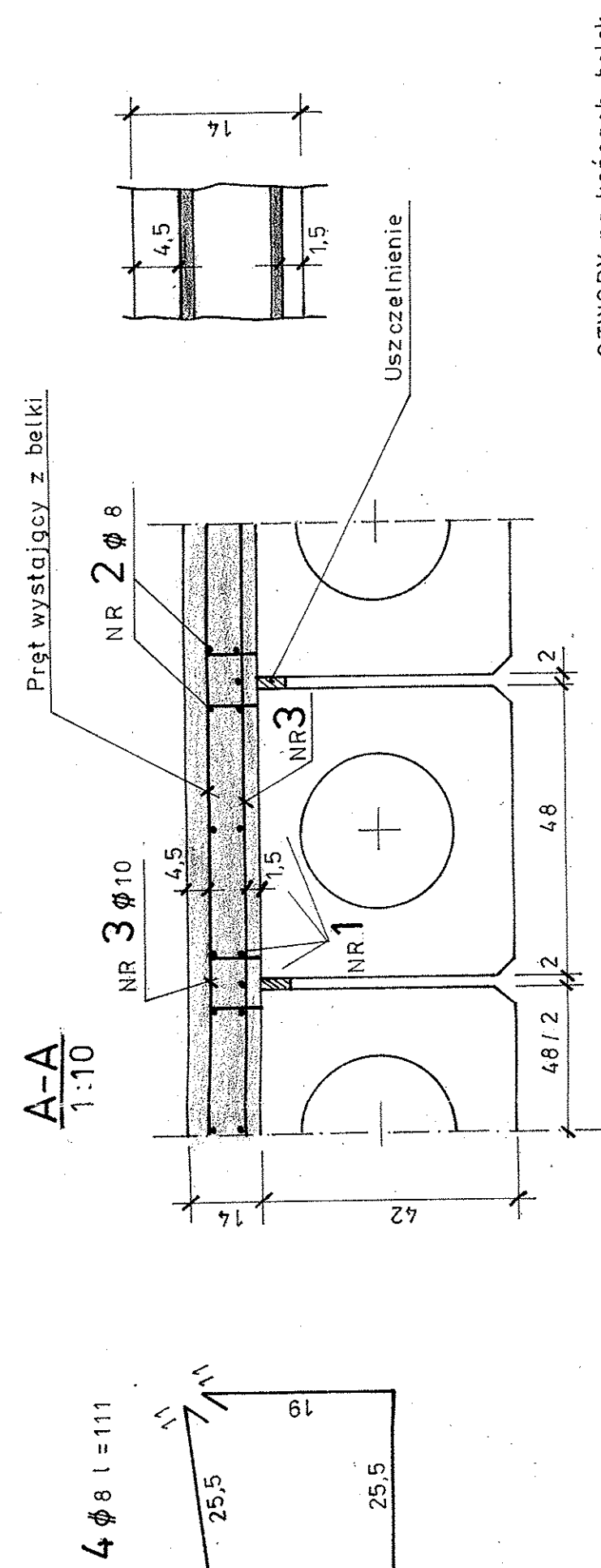
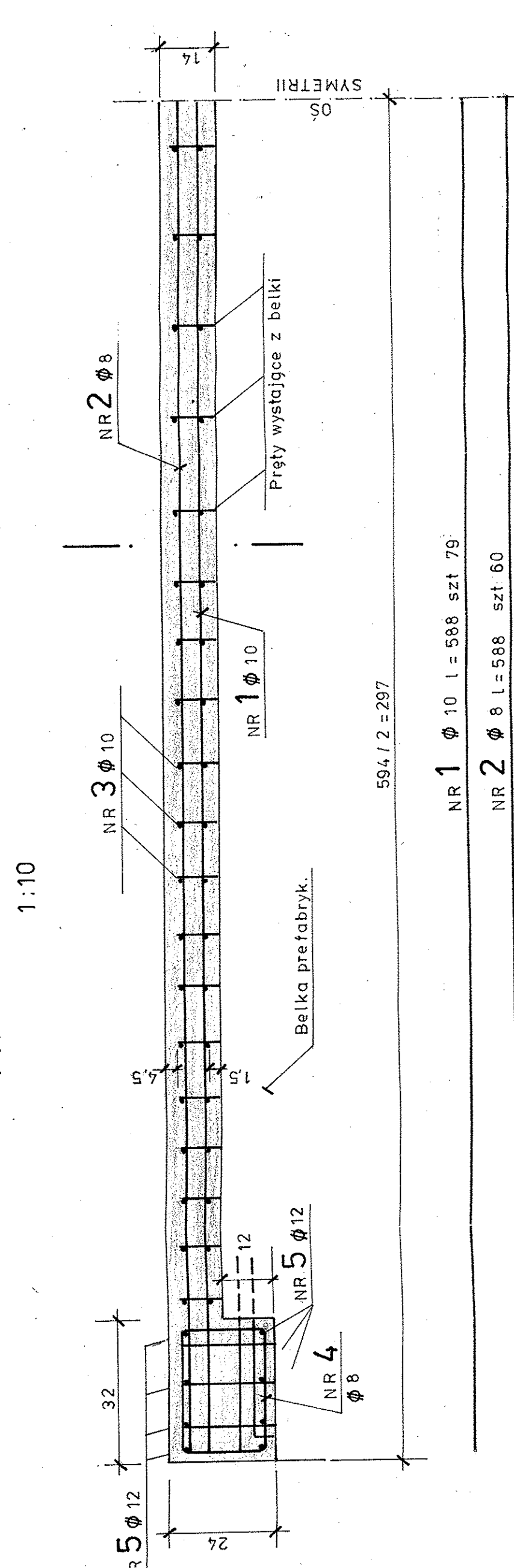


**PRZEKRÓJ PODŁUŻNY**  
1:10



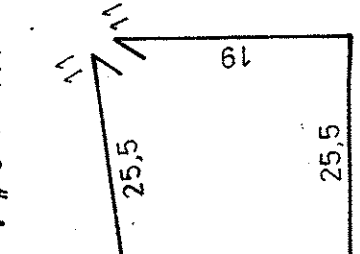
**Zestawienie stali zbrojeniowej**

NR	Ø	Dł. poj. pręta (m)	Ilość szt	Długość całk. (m)		
				Ø 8	Ø 10	
1	10	5,88	79	464,52		
2	8	5,88	60	352,80		
3	10	9,88	76	750,88		
4	8	1,11	120	133,20		
5	12	9,88	16		158,08	
6	12	1,55	79		122,45	
7	10	1,50	79		118,50	
8	10	5,88	22		129,36	
Długość razem (m)				486,00	1463,26	280,53
Ciężar jedn. (kg/m)				0,395	0,620	0,890
Ciężar razem (kg)				191,97	907,22	249,67
OGÓŁEM				1349,0 kg		

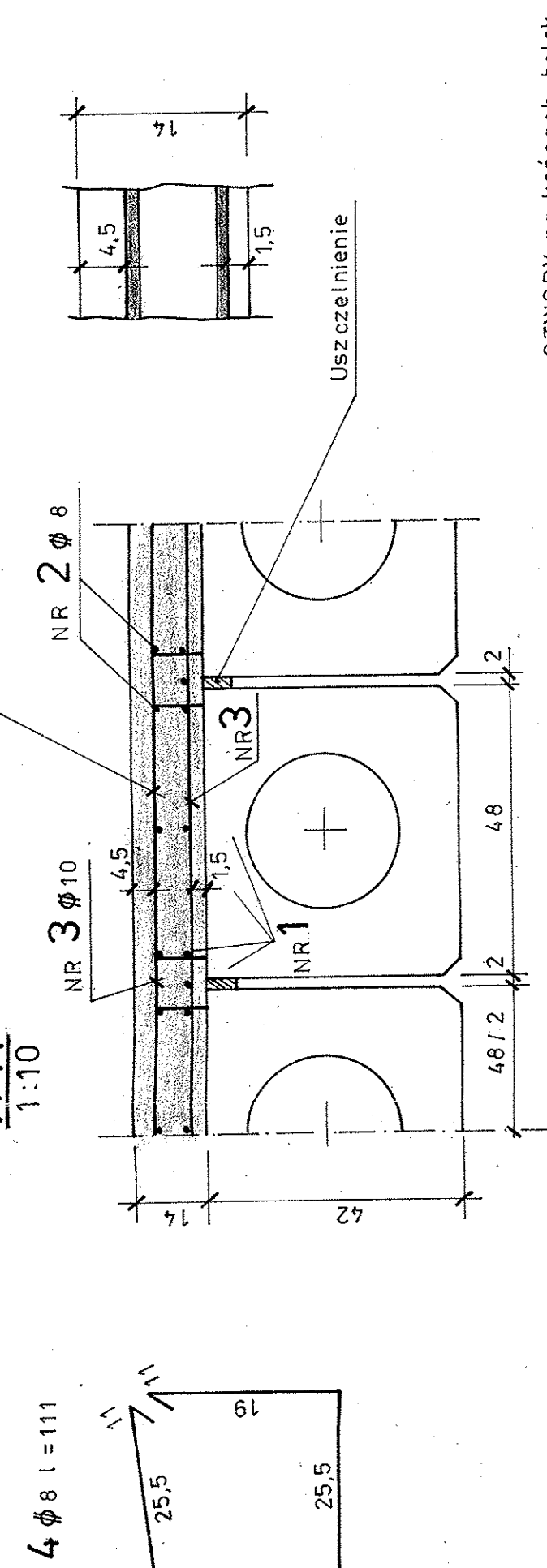
dla 2-ch wsporników

- II -  
- II -

STAL B St 500 S.  
BETON C 25/30.



**A-A**  
1:10



OTWORY na końcach belek należy zasiepić w wytwórni krgżkami betonowymi.

egz. NR 7

TYTUŁ OPRACOWANIA Most w ciągu drogi powiatowej nr 1713 S relacji Zawiercie - Włodowice - Kotowice w m. WŁODOWICE. <b>POZ. 05 PROJEKT WYKONAWCZY</b>		NR UMOWY 14/DZ.3/2011
TREŚĆ RYSUNKU <b>ZBROJENIE PŁYTY PRZEŚLA</b>		
AUTOR Projektował	NAZWISKO Inż. Bernard Kaczmarek Nr upraw. ONB -907/U/4774	PODPIS <i>[Signature]</i>
STADIUM P.W.		
NR PROJEKTU 40-282 KOTOWICE UL. SIKORSKIEGO 1805 TEL. (02) 255 43 99		
ZAKŁAD PROJEKTOWANIA, USŁUG I REALIZACJI ROBÓT INŻYNIERSKICH "MOST"		
Sprawdził Inż. Zb. Wesoły Nr upraw. 428/01	NR RYS. 13	DATA UKOŃ 2011r.
1 1 5 0 4 0 5		SKALA 1:10