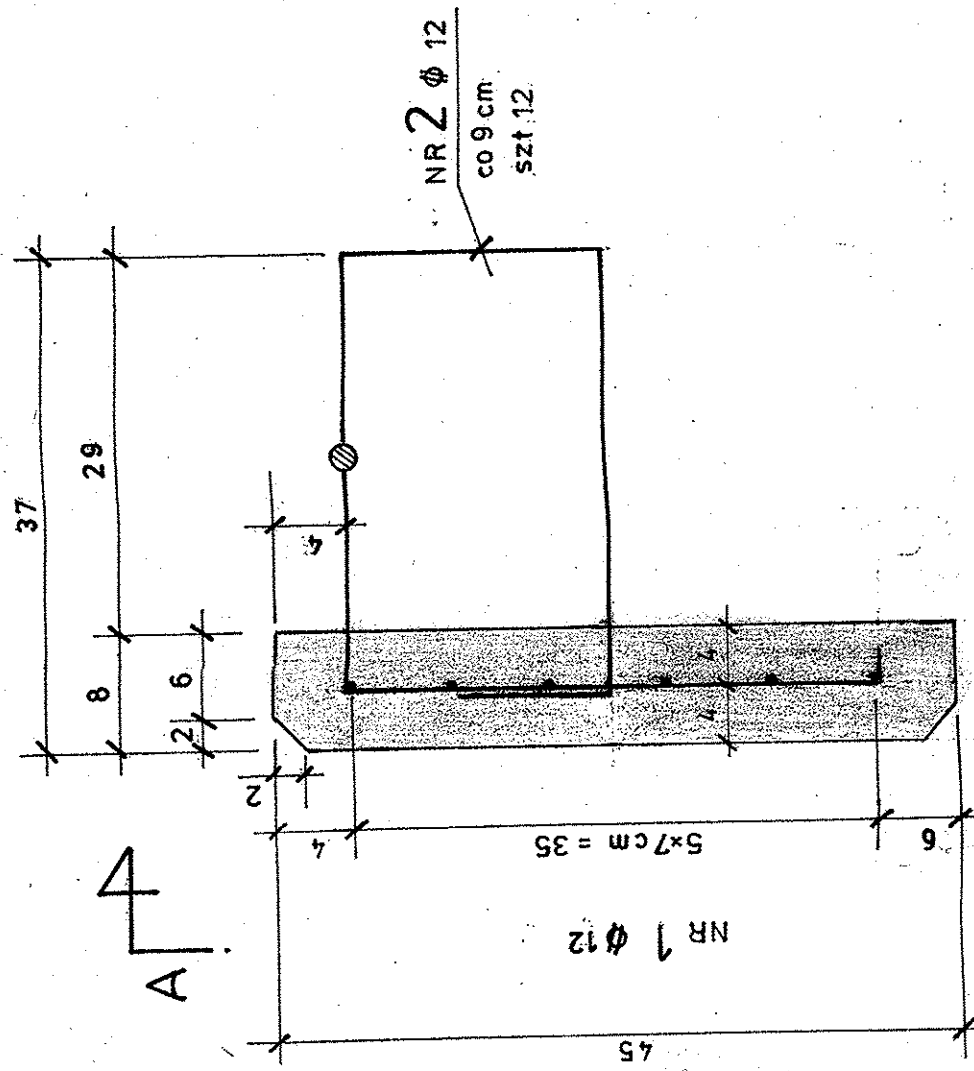


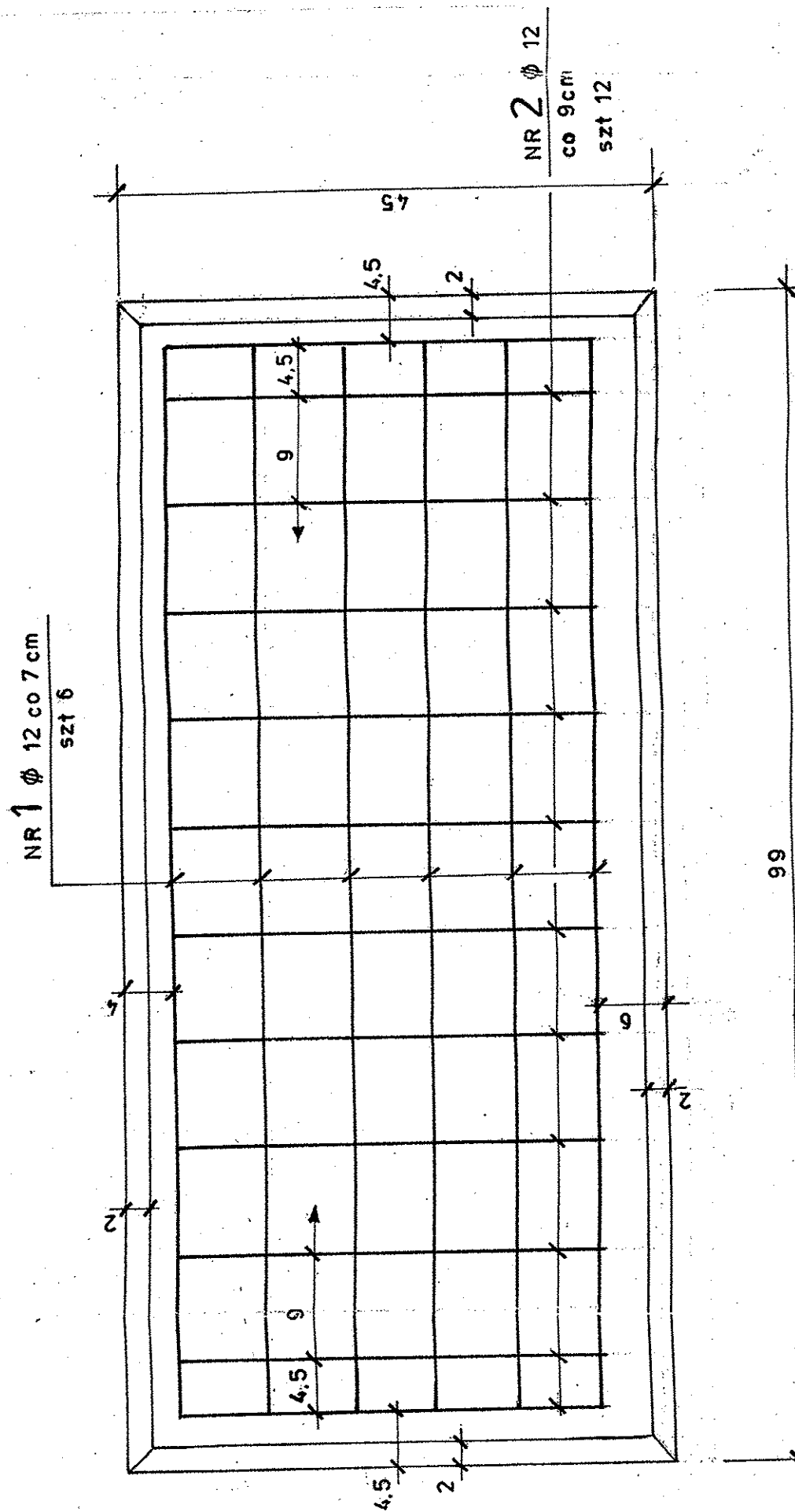
PRZEKRÓJ POPRZECZNY

1:5



WIDOK A-A

1:5



Ilość stali zbrojeniowej dla jednej płyty

NR 1 ϕ 12; l = 91 cm; szt 6; $l_c = 5,46$ m
 NR 2 ϕ 12; l = 132 cm; szt 12; $l_c = 15,84$ m
 $\Sigma l_c = 21,3$ m
 $G = 21,3 * 0,89$ kg/m = 18,96 kg

Ilość betonu $V = 0,033$ m³
 $G_{pref.} = 0,033 * 2600 = 77,0$ kg
 Wymiary deski gzymsowej 50*8-99 cm
 Tolerancja wymiarowa ± 5 mm

BETON C 25/30
 STAL B St 500 S
 Ilość szt 24

egz. NR 7

TYTUŁ OPRACOWANIA		NR UMOWY
Most w ciągu drogi powiatowej nr 1713 S relacji Zawiercie - Włodowice - Kotowice w m. WŁODOWICE .		14/DZ.3/2011
POZ. 05 PROJEKT WYKONAWCZY		
TREŚĆ RYSUNKU		
DESKA GZYMSOWA		
AUTOR	NAZWISKO	PODPIS
Projektował	inż. Bernard Kaczmarek Nr upraw. ONB -907/uj/47/74	
ZAKŁAD PROJEKTOWANIA, USŁUG I REALIZACJI ROBÓT INŻYNIERSKICH „MOST” 40-282 KATOWICE ul. SIKORSKIEGO 18/35 TEL. (032) 255 43 99		
Sprawdził	inż. Zb. Weron Nr upraw. 428/01	
NR PROJEKTU		NR RYS.
1 1 5 0 4 0 5		15
DATA UKOŃ		SKALA
2011r.		1:5

NR 2 ϕ 12 l = 132 szt 12

NR 1 ϕ 12 l = 91 szt 9

